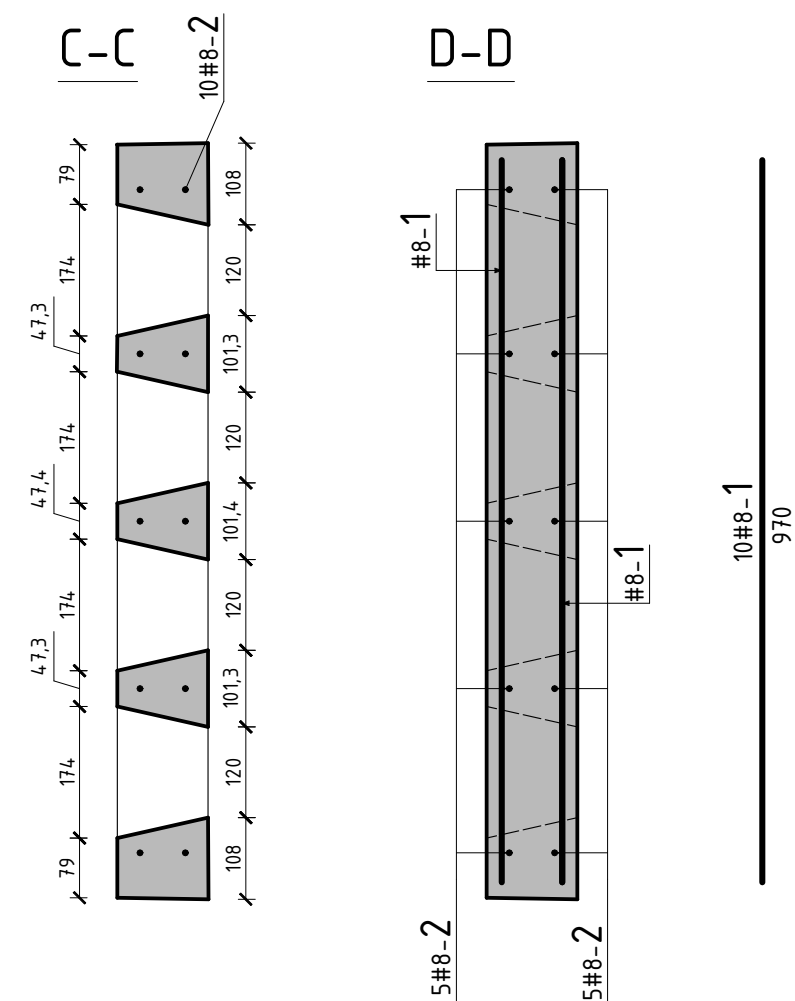
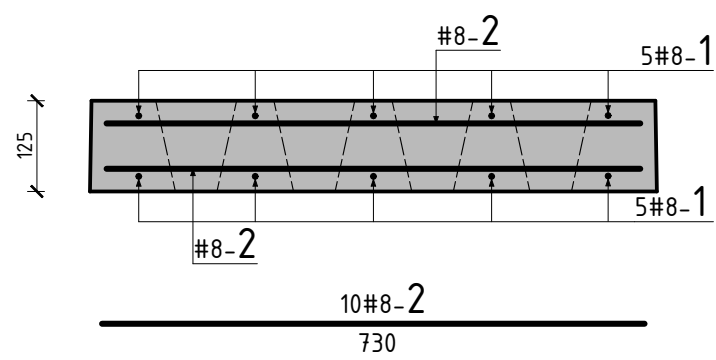


B-B



Parametry:

- Klasa wytrzymałości na zginanie 3U wg PN-EN 1339:2005.
- Bełon wibrowany, niebarwiony produkowany przy użyciu kruszywa o uziarnieniu do 16,0 mm.
- Ołulina zbrojenia - 25 mm.
- Odchyłki od wymiarów:
  - długość ±5 mm
  - szerokość ±5 mm
  - grubość ±3 mm
- Nasiąkliwość < 6% masy.
- Stopień mrozołporności > 150.
- Rozformowania płyt można dokonać po osiągnięciu przez bełon wytrzymałości minimum 15 MPa.
- Płyty nadają się do transportu po osiągnięciu przez bełon wytrzymałości 25 MPa.
- Płyty "IOMB" można przewozić samochodami otwartymi ułożone bez przekładek powierzchnią jezdnią do góry w ilości 7 sztuk na palecie.
- Składowanie płyt - po 7 płyt na jednej palecie - układane w stosach do wysokości trzech palet.

### WYKAZ STALI ZBROJENIOWEJ

Nr	φ [mm]	Sztuk	Długość [mm]	Dł. całk. [m]	
				#8	
1	#8	10	970	9,70	
2	#8	10	730	7,30	
Długość ogółem [m]				17,00	
Masa 1mb [kg]				0,395	
Masa wg średnic [kg]				6,72	
Masa razem [kg]				6,72	

bełon C30/37  
stal AIIIINST500b

ZESPÓŁ PROJEKTOWY		
FUNKCJA	IMIĘ I NAZWISKO	PODPIS
Projektant <small>specjalność: drogowa</small>	mgr inż. Jerzy Góralski <small>LUB/0042/P00D/05</small>	
Asystent Projektanta <small>specjalność: drogowa</small>	mgr inż. Karolina Góralska	
Sprawdzający <small>specjalność: drogowa</small>	inż. Karol Barcal <small>LUB/0209/P00D/05</small>	
NAZWA ZAMIERZENIA BUDOWLANEGO		
BUDOWA DROGI LEŚNEJ W LEŚNICTWIE ŁABUNIE		
TYTUŁ RYSUNKU		
SZCZEGÓŁ PŁYTY IOMB		
DATA	SKALA	NR RYS.
15.06.2022	1:10	PT-4